

## Comptages Automatiques

n°1614209

### SAINT-FONS

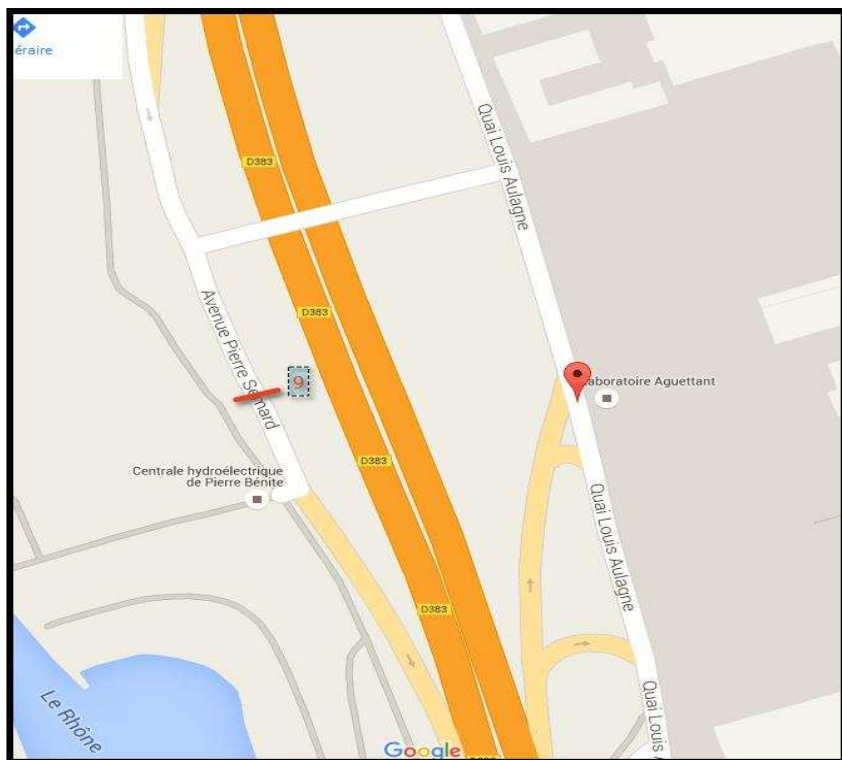
BOULEVARD LAURENT BONNEVAY EXTÉRIEUR - 2 Sens

**Entre** Pont Autoroutier

**Et** Bd. Périphérique L. Bonnevoy

**Du** 07/06/2016

**Au** 13/06/2016



POUR TOUTE DEMANDE D'INFORMATION, CONTACTER  
JOHAN GAGNAIRE : 04 69 64 51 92  
ZAIDI DEBBOUS : 04 69 64 51 95

Commune	SAINT-FONS		Réf	1614209
N°		Voie	BOULEVARD LAURENT BONNEVAY EXTÉRIEUR	
Période du	07/06/2016	au	13/06/2016	Moyenne JO sur 5 Jours
				Mode 4

### Synthèse TV

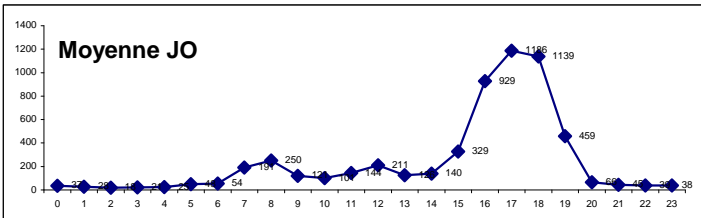
Moyenne JO 5744

Débit total 30637

De	Pont Autoroutier	Sens	
Vers	Bd. Périphérique L. Bonneval	E / O	

Moyenne JO	5744	Débit total	30 637
Jour le plus chargé	Vendredi	Avec	6527

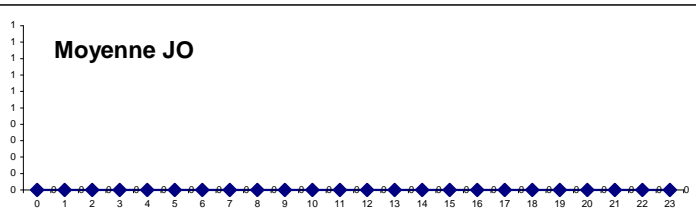
Axe limité à	50	Km/h	
Vitesse Moyenne	54,9	V15	41,6
% Vitesse > 50	62%	V85	63,9



De		Sens	
Vers			

Moyenne JO		Débit total	
Jour le plus chargé		Avec	

Axe limité à		Km/h	
Vitesse Moyenne		V15	
% Vitesse >		V85	



Commentaire

### Synthèse PL

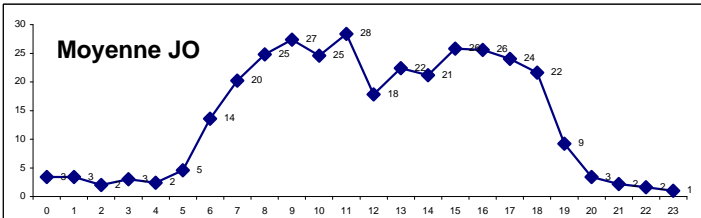
Moyenne JO 334

Débit total 1733

De	Pont Autoroutier	Sens	
Vers	Bd. Périphérique L. Bonneval	E / O	

Moyenne JO	334	Débit total	1 733
Jour le plus chargé	Vendredi	Avec	356

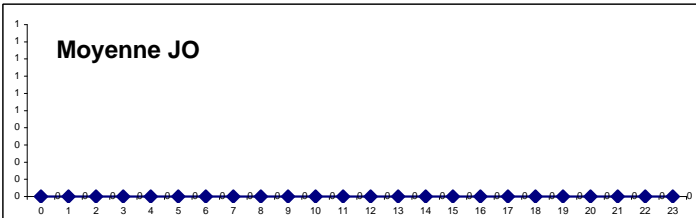
Axe limité à	50	Km/h	% PL	6%
Vitesse Moyenne	50,4	V15	40,6	
% Vitesse > 50	48%	V85	58,5	



De		Sens	
Vers			

Moyenne JO		Débit total	
Jour le plus chargé		Avec	

Axe limité à		Km/h	% PL	
Vitesse Moyenne		V15		
% Vitesse >		V85		



Commentaire

Les informations sont fournies à titre indicatif et peuvent varier des réalités observables sur le terrain. La Métropole Grand Lyon ne peut être tenue responsable des données manquantes ou erronées.

MJO = Moyenne des jours ouvrables - TV = Tous Véhicules - PL=Poids Lourds

Nous avons utilisé le compteur n°M - 242

Commune **SAINT-FONS**

sens 1

E / O

N° **Voie** **BOULEVARD LAURENT BONNEVAY EXTÉRIEUR**

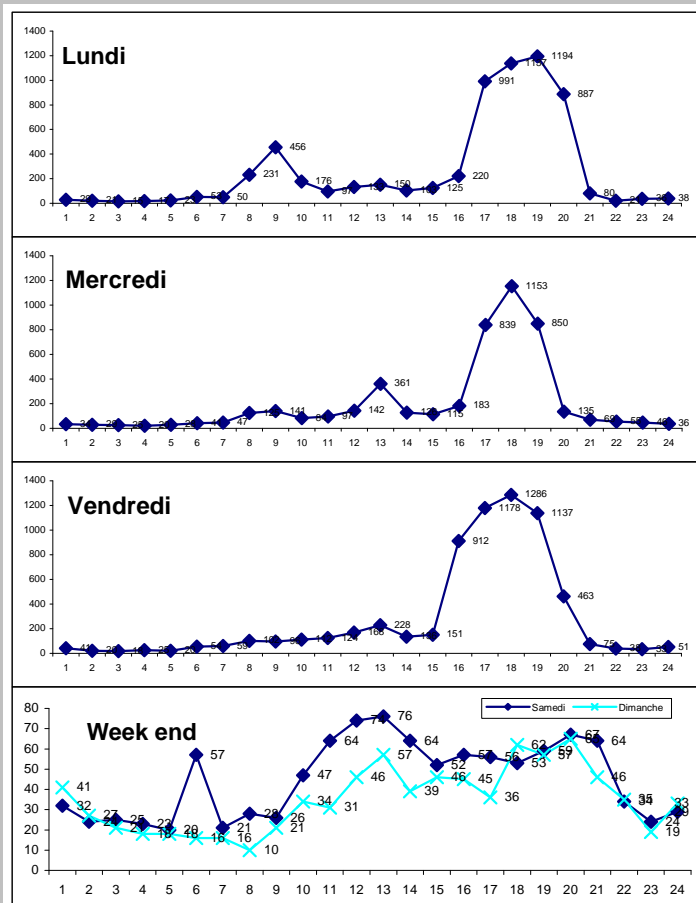
Pont Autoroutier

Période du **07/06/2016** au **13/06/2016** Lun. ☒ Mar. ☒ Mer. ☒ Jeu. ☒ Ven. ☒

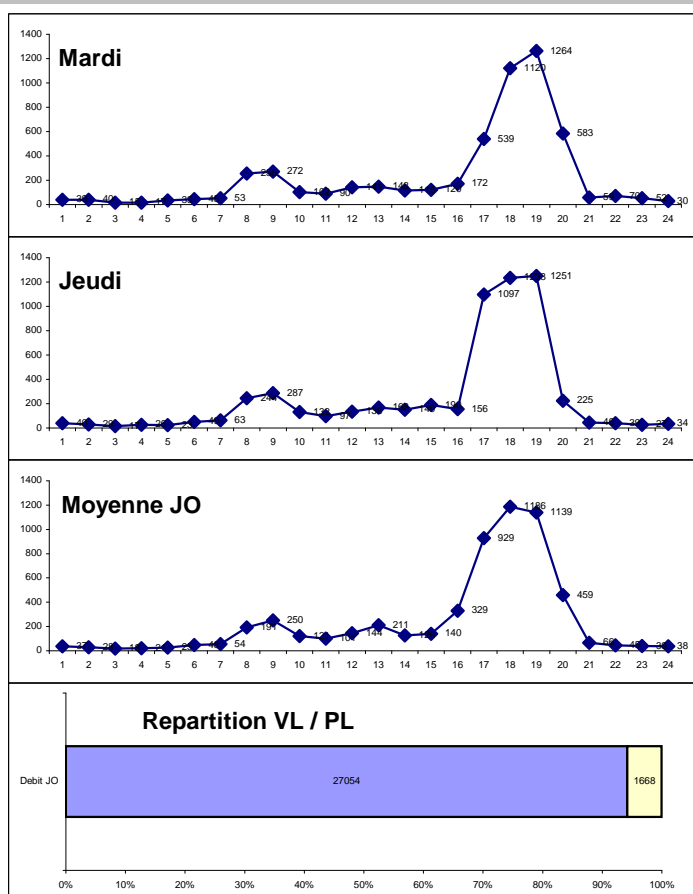
Bd. Périphérique L. Bonnevoy

Moyenne JO sur **5** Jours

HEURE	lundi 13/06/16	mardi 07/06/16	mercredi 08/06/16	jeudi 09/06/16	vendredi 10/06/16	samedi 11/06/16	dimanche 12/06/16	Débit JO	Moyenne JO	Débit Période	Moyenne Période
00:00 à 01:00	29	39	34	40	41	32	41	183	37	256	37
01:00 à 02:00	21	40	29	29	20	24	27	139	28	190	27
02:00 à 03:00	15	15	25	17	18	25	21	90	18	136	19
03:00 à 04:00	17	17	20	26	25	23	18	105	21	146	21
04:00 à 05:00	23	33	28	23	20	20	18	127	25	165	24
05:00 à 06:00	53	45	41	49	54	57	16	242	48	315	45
06:00 à 07:00	50	53	47	63	59	21	16	272	54	309	44
07:00 à 08:00	231	255	125	244	102	28	10	957	191	995	142
08:00 à 09:00	456	272	141	287	96	26	21	1252	250	1299	186
09:00 à 10:00	176	102	84	132	112	47	34	606	121	687	98
10:00 à 11:00	97	90	97	97	124	64	31	505	101	600	86
11:00 à 12:00	133	141	142	135	168	74	46	719	144	839	120
12:00 à 13:00	150	148	361	168	228	76	57	1055	211	1188	170
13:00 à 14:00	103	115	126	149	136	64	39	629	126	732	105
14:00 à 15:00	125	120	115	190	151	52	46	701	140	799	114
15:00 à 16:00	220	172	183	156	912	57	45	1643	329	1745	249
16:00 à 17:00	991	539	839	1097	1178	56	36	4644	929	4736	677
17:00 à 18:00	1137	1120	1153	1233	1286	53	62	5929	1186	6044	863
18:00 à 19:00	1194	1264	850	1251	1137	59	57	5696	1139	5812	830
19:00 à 20:00	887	583	135	225	463	67	65	2293	459	2425	346
20:00 à 21:00	80	59	69	46	75	64	46	329	66	439	63
21:00 à 22:00	21	70	55	39	38	34	35	223	45	292	42
22:00 à 23:00	36	52	46	27	33	24	19	194	39	237	34
23:00 à 00:00	38	30	36	34	51	29	33	189	38	251	36
Débit	6283	5374	4781	5757	6527	1076	839	28722	5744	30637	4377
Moyenne HPM	288	210	117	221	103						
Moyenne HPS	1107	974	947	1194	1200						
Moyenne Nuit	35	41	39	36	39						
<div> <div>Jour le plus chargé</div> <div>Vendredi</div> <div>Avec</div> <div>6527</div> <div>Vh / jour</div> </div> <div> <div>HPM de</div> <div>07h à 10h</div> <div>HPS de</div> <div>16h à 19h</div> <div>Nuit de</div> <div>20h à 07h</div> </div>											



Les graphiques représentent la répartition du nombre de véhicules (en ordonnée) par tranche horaire (en abscisse). Sur le tableau des données, la valeur la plus haute pour l'heure de pointe du matin est en jaune, et en bleu pour le soir.



Commune SAINT-FONS

sens 1

E / O

N° Voie BOULEVARD LAURENT BONNEVAY EXTÉRIEUR

Période du 07/06/2016 au 13/06/2016

Moyenne JO sur 5

Jours

Lun.

x

Mar.

x

Mer.

x

Jeu.

x

Ven.

x

Vitesses	lundi 13/06/16		mardi 07/06/16		mercredi 08/06/16		jeudi 09/06/16		vendredi 10/06/16		samedi 11/06/16		dimanche 12/06/16		Moyenne JO		
	Jour	Nuit	Jour	Nuit	Jour	Nuit	Jour	Nuit	Jour	Nuit	Jour	Nuit	Jour	Nuit	Jour	Nuit	%
0 à 30	375	5	338	7	62	3	170	1	203	4	10	2	7	3	230	4	4%
30 à 40	396	10	337	6	149	10	358	7	555	10	13	4	10	3	359	9	6%
40 à 50	1768	64	1226	74	984	57	1596	56	2041	67	94	45	69	35	1523	64	28%
50 à 60	2315	159	1917	204	2023	169	2132	165	2314	176	295	141	231	108	2140	175	40%
60 à 70	871	105	879	119	926	127	871	104	785	118	235	108	178	95	866	115	17%
70 à 80	157	28	189	33	185	46	206	48	158	45	60	40	39	32	179	40	4%
80 à 90	18	12	35	10	22	18	31	12	37	14	16	13	15	14	29	13	1%
90 à 100	0	0	0	0	0	0	0	0	0	0	0	0	0	0	0	0	
100 à 110	0	0	0	0	0	0	0	0	0	0	0	0	0	0	0	0	
110 à 120	0	0	0	0	0	0	0	0	0	0	0	0	0	0	0	0	
120 à 130	0	0	0	0	0	0	0	0	0	0	0	0	0	0	0	0	
130 à 255	0	0	0	0	0	0	0	0	0	0	0	0	0	0	0	0	
Débit	5900	383	4921	453	4351	430	5364	393	6093	434	723	353	549	290	5326	418,6	100%
	6283		5374		4781		5757		6527		1076		839		5744		

Vitesse moyenne JO : 54,9 Km/h  
Vitesse moyenne JO de jour : 51,5 Km/h  
Vitesse moyenne JO de nuit : 58,3 Km/h

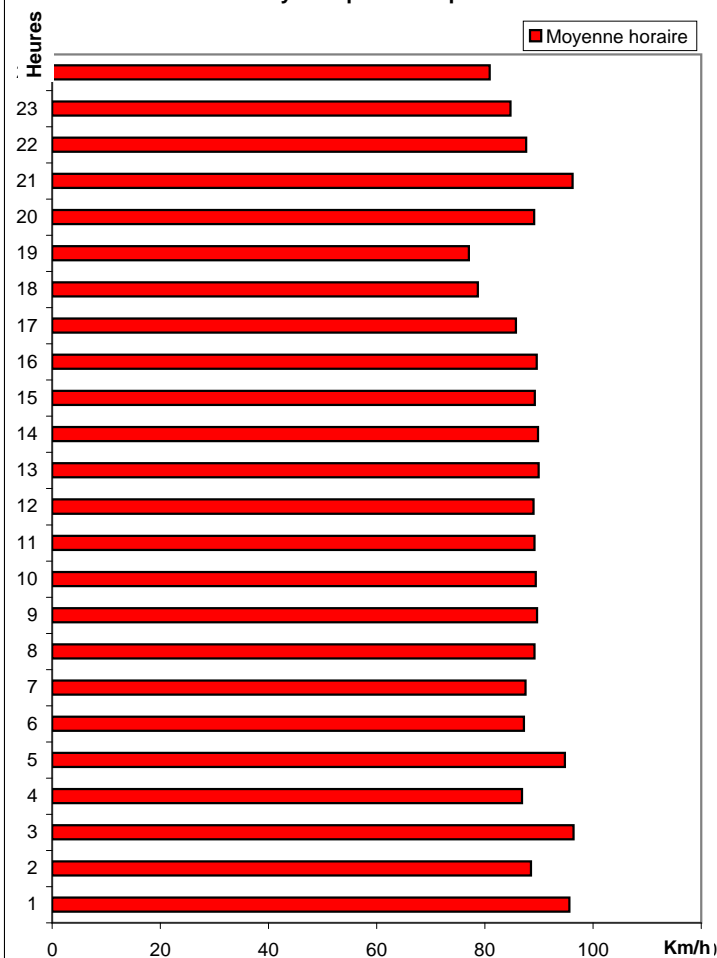
Véhicules dépassant la limitation :

50 Km/h ⇒ 17783 soit 62%  
Jour : de 07h à 20      Nuit : de 20h à 07h

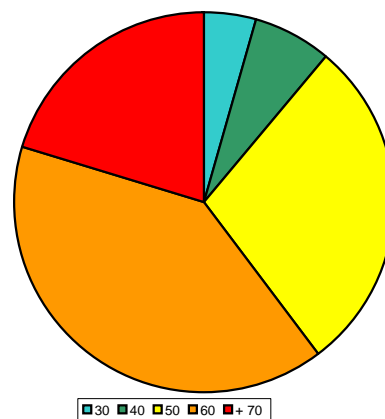
V15 : 41,64 Km/h

V85 : 63,88 Km/h

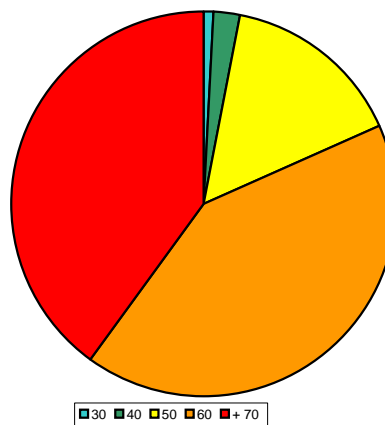
Vitesse moyenne par heure pour les JO



Répartition des vitesses Jour



Répartition des vitesses Nuit



La vitesse V85 définit la vitesse en dessous de laquelle circulent 85 % des Véhicules.  
La vitesse V15 définit la vitesse en dessous de laquelle circulent 15 % des Véhicules.

Les informations sont fournies à titre indicatif et peuvent varier des réalités observables sur le terrain. La Métropole Grand Lyon ne peut être tenu responsable des données manquantes ou erronées.

Commune

sens 1

E / O

N°  Voie

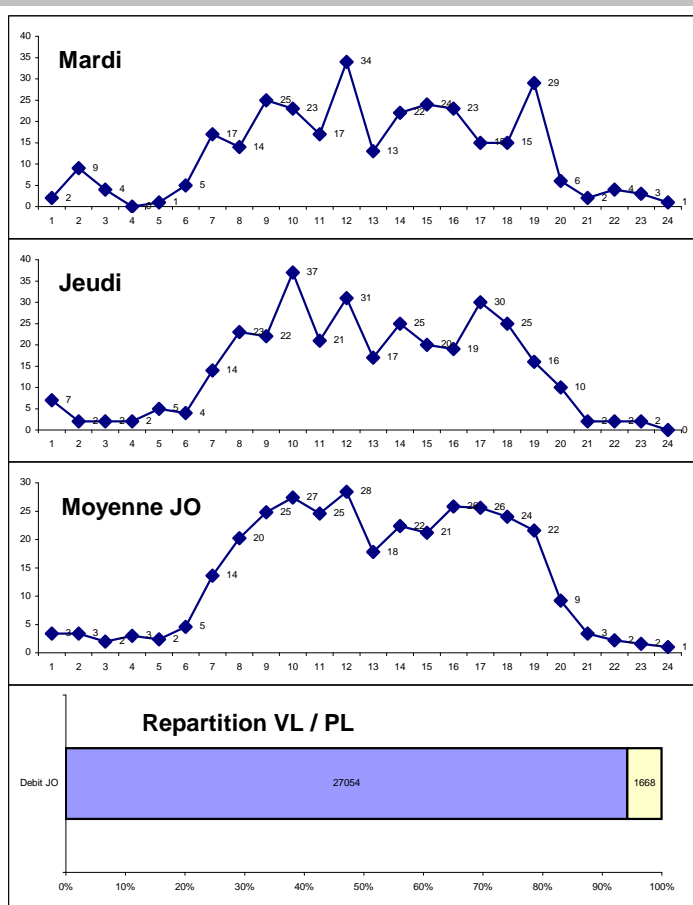
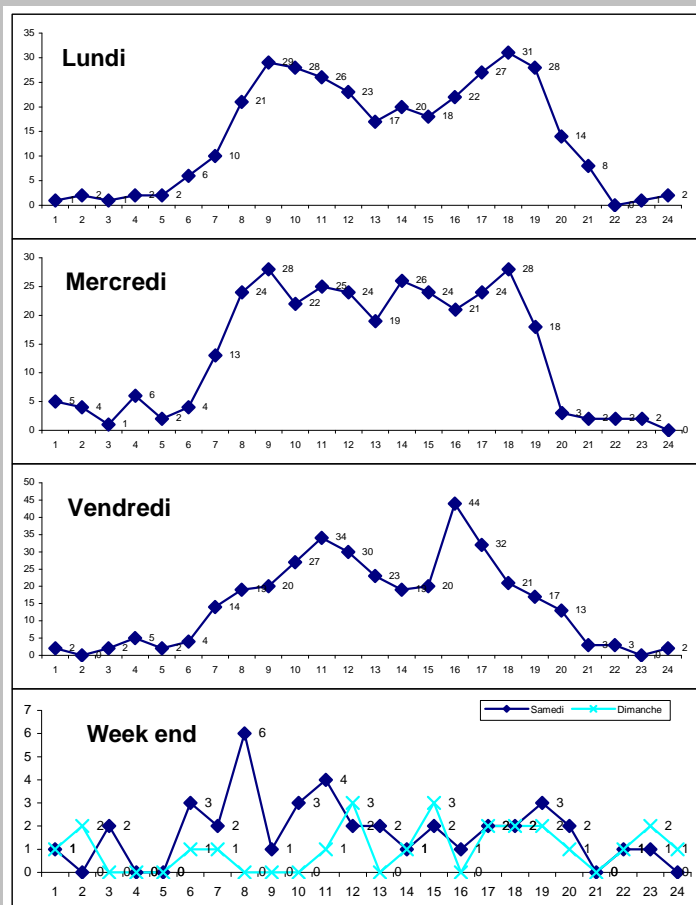
Pont Autoroutier

Période du  au  Lun. ☐ Mar. ☐ Mer. ☐ Jeu. ☐ Ven. ☐

Bd. Périphérique L. Bonnevey

Moyenne JO sur  Jours

HEURE	lundi 13/06/16	mardi 07/06/16	mercredi 08/06/16	jeudi 09/06/16	vendredi 10/06/16	samedi 11/06/16	dimanche 12/06/16	Débit JO	Moyenne JO	Débit Période	Moyenne Période
00:00 à 01:00	1	2	5	7	2	1	1	17	3	19	3
01:00 à 02:00	2	9	4	2	0	0	2	17	3	19	3
02:00 à 03:00	1	4	1	2	2	2	0	10	2	12	2
03:00 à 04:00	2	0	6	2	5	0	0	15	3	15	2
04:00 à 05:00	2	1	2	5	2	0	0	12	2	12	2
05:00 à 06:00	6	5	4	4	4	3	1	23	5	27	4
06:00 à 07:00	10	17	13	14	14	2	1	68	14	71	10
07:00 à 08:00	21	14	24	23	19	6	0	101	20	107	15
08:00 à 09:00	29	25	28	22	20	1	0	124	25	125	18
09:00 à 10:00	28	23	22	37	27	3	0	137	27	140	20
10:00 à 11:00	26	17	25	21	34	4	1	123	25	128	18
11:00 à 12:00	23	34	24	31	30	2	3	142	28	147	21
12:00 à 13:00	17	13	19	17	23	2	0	89	18	91	13
13:00 à 14:00	20	22	26	25	19	1	1	112	22	114	16
14:00 à 15:00	18	24	24	20	20	2	3	106	21	111	16
15:00 à 16:00	22	23	21	19	44	1	0	129	26	130	19
16:00 à 17:00	27	15	24	30	32	2	2	128	26	132	19
17:00 à 18:00	31	15	28	25	21	2	2	120	24	124	18
18:00 à 19:00	28	29	18	16	17	3	2	108	22	113	16
19:00 à 20:00	14	6	3	10	13	2	1	46	9	49	7
20:00 à 21:00	8	2	2	2	3	0	0	17	3	17	2
21:00 à 22:00	0	4	2	2	3	1	1	11	2	13	2
22:00 à 23:00	1	3	2	2	0	1	2	8	2	11	2
23:00 à 00:00	2	1	0	0	2	0	1	5	1	6	1
Débit	339	308	327	338	356	41	24	1668	334	1733	248
Moyenne HPM	26	21	25	27	22						
Moyenne HPS	29	20	23	24	23						
Moyenne Nuit	3	4	4	4	3						
<div> <div>Jour le plus chargé</div> <div>Vendredi</div> <div>Avec</div> <div>356</div> <div>Vh / jour</div> </div> <div> <div>HPM de</div> <div>07h à 10h</div> <div>HPS de</div> <div>16h à 19h</div> <div>Nuit de</div> <div>20h à 07h</div> </div>											



Commune SAINT-FONS

sens 1

E / O

N° Voie BOULEVARD LAURENT BONNEVAY EXTÉRIEUR

Période du 07/06/2016 au 13/06/2016

Moyenne JO sur 5

Jours

Lun.

☒

Mar.

☒

Mer.

☒

Jeu.

☒

Ven.

☒

Vitesses	lundi 13/06/16		mardi 07/06/16		mercredi 08/06/16		jeudi 09/06/16		vendredi 10/06/16		samedi 11/06/16		dimanche 12/06/16		Moyenne JO		
	Jour	Nuit	Jour	Nuit	Jour	Nuit	Jour	Nuit	Jour	Nuit	Jour	Nuit	Jour	Nuit	Jour	Nuit	%
0 à 30	14	0	10	0	2	0	6	0	15	0	1	0	0	0	9	0	3%
30 à 40	34	4	25	2	31	2	36	1	27	2	3	2	0	1	31	2	10%
40 à 50	124	10	101	18	118	12	127	14	127	11	11	4	4	3	119	13	40%
50 à 60	106	16	102	22	107	22	105	23	122	18	11	4	10	3	108	20	39%
60 à 70	26	4	18	5	27	4	17	2	26	5	3	0	1	2	23	4	8%
70 à 80	0	1	4	1	1	1	5	2	2	1	2	0	0	0	2	1	1%
80 à 90	0	0	0	0	0	0	0	0	0	0	0	0	0	0	0	0	
90 à 100	0	0	0	0	0	0	0	0	0	0	0	0	0	0	0	0	
100 à 110	0	0	0	0	0	0	0	0	0	0	0	0	0	0	0	0	
110 à 120	0	0	0	0	0	0	0	0	0	0	0	0	0	0	0	0	
120 à 130	0	0	0	0	0	0	0	0	0	0	0	0	0	0	0	0	
130 à 255	0	0	0	0	0	0	0	0	0	0	0	0	0	0	0	0	
Débit	304	35	260	48	286	41	296	42	319	37	31	10	15	9	293	40,6	100%
	339		308		327		338		356		41		24		334		

Vitesse moyenne JO : 50,4 Km/h  
Vitesse moyenne JO de jour : 48,5 Km/h  
Vitesse moyenne JO de nuit : 52,3 Km/h

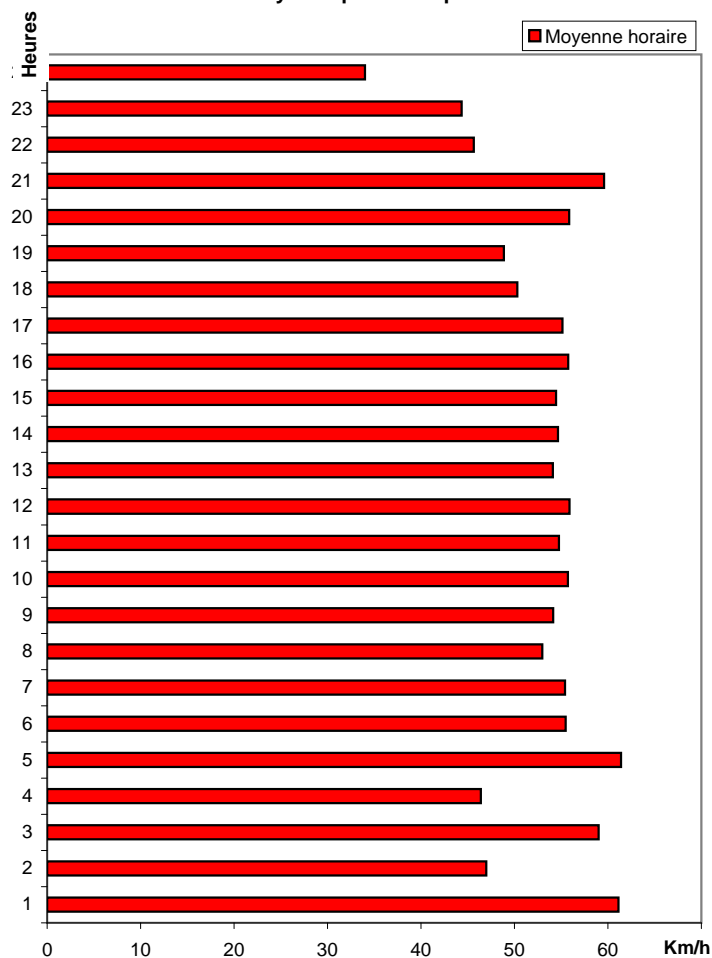
Véhicules dépassant la limitation :

50 Km/h ⇒ 795 soit 48%  
Jour : de 07h à 20h Nuit : de 20h à 07h

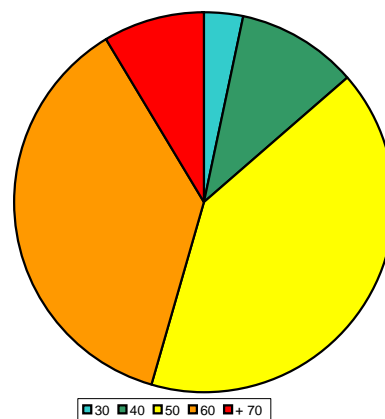
V15 : 40,59 Km/h

V85 : 58,47 Km/h

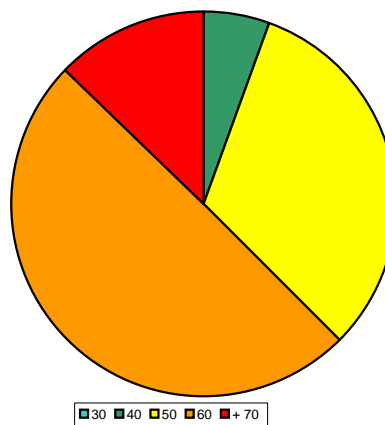
Vitesse moyenne par heure pour les JO



Répartition des vitesses Jour



Répartition des vitesses Nuit



La vitesse V85 définit la vitesse en dessous de laquelle circulent 85 % des Véhicules.  
La vitesse V15 définit la vitesse en dessous de laquelle circulent 15 % des Véhicules.

Les informations sont fournies à titre indicatif et peuvent varier des réalités observables sur le terrain. La Métropole Grand Lyon ne peut être tenu responsable des données manquantes ou erronées.